

IL CENACOLO BACCARINIANO - OPERE

DOMENICO BACCARINI

1

Busto della sorella

Databile 1900. Terracotta. *Iscrizioni:* firmato sulla base: D. BACCARINI/1900. In basso a destra è incisa la parola "PENSIERO". Faenza, Pinacoteca Comunale. Opera esposta al MAR di Ravenna in occasione della mostra "Domenico Baccarini. Una meteora del primo '900".

2

Profilo d'uomo

1900-1901. Gesso. Faenza, Museo Internazionale delle Ceramiche (deposito)



3

Autoritratto con cappello

1901-1902. Disegno a carboncino su carta bianca. *Iscrizioni:* firmato in basso a sinistra D. BACCARINI. Faenza, Pinacoteca Comunale

4

Ritratto della nonna

1902. Penna su carta bruno-verdognola. *Iscrizioni:* firmato e datato. Faenza, Pinacoteca Comunale

5

Nudo femminile

1902-1904. Matita nera grassa su carta avariata. *Iscrizioni:* siglato D. B.. Faenza, Pinacoteca Comunale, donazione F. Papiani

6

Autoritratto frontale

1903. Carboncino su carta grossa fissato a vernice. *Iscrizioni:* firmato in basso a destra. Faenza, Pinacoteca Comunale

7

Paesaggio

1903. Olio su tela. *Iscrizioni:* firmato e datato sul verso BACCARINI 1903. Ferrara, Fondazione Sgarbi Cavallini

8

Le educande o Mattino puro

1903-1905. Xilografia. *Iscrizioni:* firmata in basso a sinistra. Faenza, Pinacoteca Comunale, donazione F. Papiani

Ricevimento in casa Prini

1904. Disegno a conté chiaroscurato a carboncino. *Iscrizioni:* firmato e datato. Faenza, Pinacoteca Comunale

10

Maria Teresa che dorme

Fine 1904-inizio 1905. Bassorilievo in terracotta a forma di medaglione. *Iscrizioni:* firma incisa sul lato sinistro D. BACCARINI. Ferrara, Fondazione Sgarbi Cavallini

11

Bacio materno

1905. Plastica in gesso a tutto tondo. *Iscrizioni:* firmato e datato. Faenza, Pinacoteca Comunale

L'uscita dalla filanda o Le filandaie

1905 circa. Disegno a carboncino su carta avariata. Faenza, Pinacoteca Comunale

13

Uomo a cavallo in pineta o Notturmo magico

1905-1906. Gessetto bianco e nero su cartone giallo. *Iscrizione:* firmato ma non datato. Faenza, Pinacoteca Comunale

14

Uomo a cavallo

1906. Bronzo. Faenza, Pinacoteca comunale



15

Le voci della pineta

1906 circa. Disegno a carboncino e gessetto nero, blu e bianco su carta.

Iscrizioni: siglato in basso a destra D. B.. Faenza, Pinacoteca Comunale

16

L'ucciso

1906 circa. Disegno a carboncino e gessetto su carta. Faenza, Pinacoteca Comunale

17

I mietitori

Inizio 1906. Carboncino e gessetto su carta giallognola. Faenza, Pinacoteca

Comunale

18

Ritratto di Francesco Beltramelli

1906. Lastra di gesso scolpita a bassorilievo. *Iscrizioni:* firmato e datato D. BACCARINI SISA 1906. Faenza, Pinacoteca Comunale

19

Ritratto di Domenico Rambelli

1906

carboncino e gessetto

su sfondo acquerellato,

Iscrizioni: firmato e datato

Faenza, Pinacoteca Comunale

Ritratto di Tommaso Dal Pozzo

Gennaio 1906. Disegno a matita conté su carta bianca. *Iscrizioni:* firmato e datato. In alto a destra è presente la scritta: "– A TOMMASO / DAL POZZO / CON AFFETTO – / D. BACCARINI / GENNAIO / 1906" Faenza, Pinacoteca Comunale

21

Ritratto di Giovanni Guerrini

Databile 1906. Matita e carboncino su carta. *Iscrizioni:* siglato DB in basso a destra. Ferrara, Fondazione Sgarbi Cavallini

22

Autoritratto triste

1906. carboncino e gessetto. *Iscrizioni:* siglato in alto a destra D. B.. Faenza, Pinacoteca Comunale

23

Autoritratto

1906. Disegno a matita conté e sfumature a carboncino su carta bianca. *Iscrizioni:* firma D. BACCARINI; non datato. Faenza, Pinacoteca Comunale

ACHILLE CALZI

24

Album di disegni dell'ebanisteria Casalini, "Camere da ricevere"

1888-1907. Tecniche miste su carta (89 carte rilegate e 5 sciolte). Faenza, Biblioteca Comunale

25

Decorazione in ferro battuto

1903-1905 circa. Matita e china su carta. *Iscrizioni:* firmato A. CALZI e timbro "Luigi Matteucci e Figlio - Ferri battuti Faenza - Disegno n. 462". Faenza, collezione privata

26

Disegno di manifesto per la "Società per il Risveglio Cittadino"

1904. Matita e tempera su carta, *Iscrizioni:* scritta "Società per il Risveglio Cittadino – Anno 3° – Faenza". Faenza, collezione privata.

27

Disegni per l'Esposizione Regionale Romagnola di Ravenna

1904. Matita su carta. Matita su lucido. Faenza, collezione privata

28

Disegno di bassorilievi per camera da letto

1904-1905. Matita su carta velina, due fogli. *Iscrizioni:* firmato A. CALZI. Faenza, collezione privata



29

Disegno di manifesto per la "Società per il Risveglio Cittadino"

1905. Matita e tempera su carta. *Iscrizioni:* scritta: "1905 – Anno IV". Faenza, collezione privata

30

Orologio con pavone

1905-1909. Matita e tempera su carta. Faenza, collezione privata

31

Orologio con upupe

1905-1909. Matita su carta. Faenza, collezione privata

32

Figura femminile

1905-1910 circa. Matita su carta. Faenza, collezione privata

33

Boccale rinascimentale con chimere e scritta FAENZA

1908-1911 circa. Tecnica mista su carta. Faenza, Museo Internazionale delle Ceramiche (deposito del Comune di Faenza)

34

Pittore rinascimentale

1908-1911 circa. Tecnica mista su carta. Faenza, Museo Internazionale delle Ceramiche (deposito del Comune di Faenza)

35

Portafiori

1909-1910. Maiolica. Faenza, Museo Internazionale delle Ceramiche

36

Simboli

1910-1915 circa. Monotipo su carta. Milano, collezione Lilia Calzi e Carla Brotto

37

Sisifo

1910-1915 circa. Carboncino e biacca su carta. *Iscrizioni:* firmato A. CALZI. Milano, collezione Lilia Calzi e Carla Brotto

38

Giudizio universale o La religione

1910-1915 circa. Carboncino e biacca su carta. *Iscrizioni:* firmato A. CALZI. Milano, collezione Lilia Calzi e Carla Brotto



39

Interno di salone

1910-1915 circa. Tecnica mista su carta. Faenza, collezione privata

40

Autoritratto

1911. Carboncino e biacca su carta. *Iscrizioni:* firmato A. CALZI 1911. Faenza, Pinacoteca Comunale

41

Ritratto di Ugo Bubani e di "Eva"

1912. Due piccoli fogli montati su cartoncino grigio matita su carta. *Iscrizioni:* firmati A. CALZI. Sul verso del ritratto femminile appaiono la data "11 luglio 1912" e il titolo "Eva". Faenza, collezione privata

42

Apparizione della Madonna di Lourdes

1914 circa. Tecnica mista e olio su cartone. *Iscrizioni:* firmato A. CALZI. Milano, collezione Lilia Calzi e Carla Brotto

43

Nudo femminile

1915-1917 circa. Tecnica mista su carta. Faenza, collezione privata

44

Gatto

1917. Monotipo su carta da una lastra di vetro. *Iscrizioni:* firmato A. CALZI 1917. Faenza, collezione privata



45

Caricatura satirica di guerra

1918. Tecnica mista su carta. *Iscrizioni:* scritta "L'armistizio è concluso – W L'Italia", databile al 3 novembre 1918. Faenza, Museo del Risorgimento

46

Caricatura satirica di guerra

1918. Tecnica mista su carta. *Iscrizioni:* firmato A. CALZI. Scritta "La Monarchia d'Absburgo – Beh! Come andiamo dottore? – Siamo proprio alla fine...", databile al 15 novembre 1918. Faenza, Museo del Risorgimento

47

Disegni per ceramiche

1918-1919. Tecnica mista su carta. Milano, collezione Lilia Calzi e Carla Brotto

48

Piatto

1918-1919. Maiolica. Faenza, Museo Internazionale delle Ceramiche

49

Boccali e vaso

1918-1919. Maiolica. Faenza, Museo Internazionale delle Ceramiche

ERCOLE DREI

Autoritratto

1910 circa. Punta secca e acquatinta su carta. *Iscrizioni:* firmato REI. Faenza, collezione privata

51

Salomè

1910. Gesso. Faenza, Pinacoteca Comunale



52

Cassandra

1910. Gesso. *Iscrizioni:* firmato e datato DREI 1910. Faenza, Pinacoteca Comunale

53

Estasi d'amore

1913. Bronzo. *Iscrizioni:* firmato DREI 13. Roma, collezione Isabella Drei

54

Danzatrice con il cerchio

1913. Bronzo. *Iscrizioni:* firmato REI. Roma, collezione Isabella Drei

55

Figura femminile

1913 circa. Matita e carboncino su carta. *Iscrizione:* firmato REI. Faenza, collezione privata

56

Figura di fanciullo in piedi

1913-1914. Matita e carboncino su carta. *Iscrizioni:* firmato REI. Faenza, collezione privata

57

Conte Luigi Zauli Naldi con il cane

1913. Bronzo. *Iscrizioni:* firmato REI. Faenza, collezione Francesco Emiliani Zauli Naldi

58

Brezza

1914. Gesso. *Iscrizioni:* firmato REI. Faenza, Pinacoteca Comunale

59

Studio per danzatore

1918-1919. Matita verde su carta. Faenza, collezione privata

60

Ragazzo che si spoglia

1919. Bronzo. *Iscrizioni:* firmato DREI 1920 (anno della fusione). Forlì, Pinacoteca Comunale

61

Ritratto della moglie

1921. Marmo. Faenza, Pinacoteca Comunale

62

Donna con delfino

1923. Bronzo. *Iscrizioni*: firmato REI. Imola, Musei Civici

63

Coppa con figura alata

1925-1930. Gesso. Bologna, collezione Antonio Storelli

64

Coppa con le rondini

1930. Bronzo. *Iscrizioni*: firmato DREI 1930. Roma, collezione Isabella Drei

RICCARDO GATTI

65

Madre con bambino

1906 circa. Gesso patinato. *Iscrizioni*: firmato. Faenza, Museo Ceramiche Gatti

66

La nonna

1908. Gesso patinato. Faenza, Museo Ceramiche Gatti

67

La madre

1912. Gessetto policromo per ceramica invetriata. *Iscrizioni*: firmato "GATTI R. Faenza". Faenza, Museo Ceramiche Gatti

GIOVANNI GUERRINI

68

La fonte

1911-1912. Litografia color seppia. Faenza, collezione privata

69

Ritratto di Alba

1913. Olio su tela. *Iscrizioni*: firmato in basso a sinistra GIOVANNI GUERRINI; datato XIII. Ferrara, Fondazione Sgarbi Cavallini

70

Contemplazione

1914-1915. Litografia. *Iscrizioni*: firmata in basso a destra, titolo in basso a sinistra. Faenza, Pinacoteca Comunale, donazione Guerrini

71

Il lavoro

1919. Cinque disegni ad acquerello: a) *I muratori*; b) *La mietitura*; c) *Gli scaricatori di porto*; d) *Il seminatore*; e) *La valle*. Ravenna, Federazione Cooperative della Provincia di Ravenna

LEO GUERRINI

72

La nipote Guglielma

1916-1917. Scultura in gesso. *Iscrizioni*: firma sul basamento a destra GUERRINI. Granarolo Faentino, collezione Elvira Dal Pane

PIETRO MELANDRI

73

Paesaggio in blu

1908 circa. Pastello su carta. *Iscrizioni:* firmato in basso a destra P. MELANDRI. Faenza, collezione privata

FRANCESCO NONNI

74

Fanciulle in un roseto o Mani d'Oliva

1909. Xilografia. Faenza, Pinacoteca Comunale



75

Fanciulla in piedi in mezzo a un paesaggio

1910-1911. Xilografia. Faenza, Pinacoteca Comunale

76

Il giogo

1913. Xilografia policroma a cinque legni. Faenza, Biblioteca Comunale

77

Sorelle Mergari

Senza data. matita su carta. Faenza, collezione privata

78

Signora Alba Poletti Guerrini

Senza data. Matita su carta. *Iscrizioni:* in basso a sinistra è presente la scritta: "Il pappagallo di D'Annunzio / Alba Poletti Guerrini". Faenza, collezione privata

79

Contessa Milzetti

Senza data. Matita su carta. Faenza, collezione privata

80

Signore Cantina Morri e Lea Morini

Senza data. Matita su carta. Faenza, collezione privata

81

Figura maschile (caricatura)

Senza data. Matita e gessetto bianco su carta. Faenza, collezione privata

82

Ritratto di Antonio Berti

1907. Bronzo. Faenza, Pinacoteca Comunale

83

Busto di Francesco Beltramelli

1908. Bronzo. Faenza, Pinacoteca Comunale

84

Faustina Zauli Naldi

1914. Marmo. Faenza, collezione Francesco Emiliani Zauli Naldi

85

Ballerina con abito a palloncino

1919-1920. Pastello colorato e porporina colorata su carta. *Iscrizioni:* firmato in basso a sinistra D. RAMBELLI. Faenza, Biblioteca comunale Manfrediana

86

Ballerina o Chanteuse

1920 circa. Pastelli e gessetti colorati su carta. *Iscrizioni:* firmato in basso a sinistra D. RAMBELLI. Faenza, Biblioteca Comunale

87

Profilo d'uomo (studio per il Seminatore)

1920-1922. Matita e carboncino. Faenza, Biblioteca Comunale

88

I sarchiatori o Mietitori

1920-1922. Carboncino su carta. *Iscrizioni:* firmato in basso a sinistra D. RAMBELLI. Faenza, Biblioteca Comunale

89

Il canto o Plebea che canta

1921 circa. Bronzo. Faenza, Pinacoteca Comunale

90

Bozzetto per la fonte angelica

1922. Gesso. Faenza, Pinacoteca Comunale

91

Caricatura del Conte Luigi Zauli Naldi

1923-1925. Pastello colorato. Faenza, collezione Francesco Emiliani Zauli Naldi



92

Fante morente (particolare)

1925 circa. Bronzo. *Iscrizioni:* firmato sul lato destro nella base. Faenza, Pinacoteca Comunale

93

Il marinaio morente

1925-1927. Bronzo. Faenza, Pinacoteca Comunale

94

Fante che dorme

1926-1927. Gesso. Faenza, Pinacoteca Comunale

95

Ritratto di Mirtya Ciarlantini

1929. Bronzo. Faenza, Pinacoteca Comunale, inv. n. 1424

ROBERTO SELLA

96

Sotto la lampada

1906. Olio su cartone. *Iscrizioni:* datato. Senigallia, Museo Comunale d'Arte Moderna

ORAZIO TOSCHI

97

La bella dormiente

1912 circa. China su carta. Lugo, Biblioteca Trisi

GIUSEPPE UGONIA

98

Contrasti

1914. Cromolitografia. Brisighella, Museo Civico G. Ugonia

99

La villa

1914. Cromolitografia. *Iscrizioni:* firmato a matita in basso a destra G. UGONIA. Brisighella, Museo Civico G. Ugonia

IL CONTESTO EUROPEO – OPERE

LIBERO ANDREOTTI

100

La Signora Dudovich con lo scoiattolo

1908 circa. Bronzo. *Iscrizione*: firmata sulla base ANDREOTTI. Faenza, Pinacoteca Comunale, donazione F. Papiani

101

Bambina che gioca a sassetto

1919. Bronzo. Ferrara, Fondazione Sgarbi Cavallini

102

La porta di casa

1920. Bassorilievo in stucco dorato. *Iscrizioni*: siglato "S.L.A" e datato. Ferrara, Fondazione Sgarbi Cavallini

ERNST BARLACH

103

Verfluchtung (La maledizione)

1912. Litografia. *Iscrizioni*: firmato a matita in basso a destra. Bologna, Pinacoteca nazionale, Gabinetto disegni e stampe, Fondo Tabarroni

AUBREY BEARDSLEY

104

Illustrazione per "Storia vera" di Luciano

1894. Xilografia. Bologna, Pinacoteca Nazionale, Gabinetto disegni e stampe, Fondo Tabarroni



105

Isolde

1894-1895. Cromolitografia. Bologna, Pinacoteca Nazionale, Gabinetto disegni e stampe, Fondo Tabarroni

LEONARDO BISTOLFI

106

Vassoio

1902. Porcellana dipinta a smalto verde, azzurro, grigio. *Iscrizioni*: marchio in bruno "Ginori" e in un tondo: "Decorazione eseguita da Richard Ginori". Faenza, Museo

Internazionale delle Ceramiche

107

Lapide funeraria per André Glades

1906-1908. Bassorilievo in gesso. Ferrara, Fondazione Sgarbi Cavallini

108

Monumento a Camillo Cavour

1911-1913. Bozzetto in marmo. Casale Monferrato, Gipsoteca Bistolfi, donazione A. Bistolfi

UMBERTO BOCCIONI

109

La madre che lavora a maglia

1907. Acquafornte e puntasecca. *Iscrizioni*: datata 1907. Bologna, Pinacoteca Nazionale, Gabinetto disegni e stampe, Fondo Tabarroni

110

La madre davanti al tavolo con le forbici

1910. Acquafornte. *Iscrizioni*: firmato e datato in basso a sinistra. Bologna, Pinacoteca Nazionale, Gabinetto disegni e stampe, Fondo Tabarroni

EDGAR CHAHINE

111

Ghemma assise

1910. Puntasecca. *Iscrizioni*: firmato in basso a sinistra. Faenza, collezione Stefano Dirani

GALILEO CHINI

112

Pannello con putti "Ad Vivendum"

1907-1908. Olii, pastiglia in rilievo e oro su tela. Roma, collezione privata

GIOVANNI COSTETTI

113

Dorian Gray

1905-1906. Acquafornte con interventi monotipati. *Iscrizioni*: sul margine inferiore: "Dorian Gray Giov. Costetti". Reggio Emilia, Civici Musei

ADOLFO DE CAROLIS

114

L'argano

1907. Olio e biacca su tavola. *Iscrizioni*: sul retro del dipinto, autentica della figlia Donatella De Carolis. Milano, Galleria Daniela Balzaretti

MARCELLO DUDOVICH

115

Ragazza alla porta del Dottor Galli

1915. Tempera e carboncino su cartone. *Iscrizioni*: firmato e datato, in basso a sinistra si legge: "M. DUDOVICH / al Dr. Galli / con cordiale gratitudine / Faenza – 19.05.1915". Faenza, Pinacoteca Comunale

PAUL GAUGUIN

116

Les drames de la mer. Bretagne (I drammi del mare. Bretagna)

1889. Zincografia su carta gialla. Bologna, Pinacoteca Nazionale, Gabinetto disegni e stampe, Fondo Tabarroni

VITTORE GRUBICY DE DRAGON

117

Lavandaie a Lierna (Lago di Como)

1887. Olio su tela. *Inscrizioni*: siglato e datato in basso a destra "A Lierna 1887 VGDD"; sul retro sigillo in ceralacca con stemma della famiglia Grubicy e cartiglio con scritta autografa: "quadro improntato e lasciato lì perché troppo ricco di elemento preponderante. Ne ho fatto un'acquaforte nel 1893. VGDD". Livorno, collezione Fondazione Cassa di Risparmio, donazione E. Benvenuti

VICTOR HUGO

118

La chiesa sulla collina

1866. China e acquerello su carta. *Inscrizioni*: firmato e datato in basso a sinistra *Victor Hugo Hauteville 1866*. Faenza, Pinacoteca Comunale, donazione P. Galli



FERNAND KHNOFF

119

Il sire Halewyn

1903. Puntasecca con tracce di acquerello. *Inscrizioni*: firmato a matita in basso a destra sul foglio di stampa. Bologna, collezione privata

120

Jeau femme au rideau

1904. Puntasecca. Bologna, Pinacoteca Nazionale, Gabinetto disegni e stampe, Fondo Tabarroni

ERNST LUDWIG KIRCHNER

121

Bambina seduta

1910. Xilografia. Bologna, Pinacoteca Nazionale, Gabinetto disegni e stampe

GUSTAV KLIMT

122

Nudo femminile

1910 circa. Disegno a china su carta. *Inscrizioni*: firmato. Ravenna, Museo d'Arte della città di Ravenna

MAX KLINGER

123

Erinnerung (Ricordo)

1896. Acquafornte. Bologna, Pinacoteca Nazionale, Gabinetto disegni e stampe, Fondo Tabarroni

CARL LARSSON

124

La signora Larsson che pettina la figlia o Karin och Kersti

1904. Acquafornte. *Iscrizioni:* in basso a sinistra, stampato ai margini della zona impressa: "Original Radierung von Carl Larsson"; in basso a destra: "Druck&Verlag Der Gesellschaft F. Verviele Kunst in Wein". Bologna, Pinacoteca Nazionale, Gabinetto disegni e stampe, Fondo Tabarroni

ALBERTO MARTINI

125

La notte

1912. Pastello su cartone. *Iscrizioni:* firmato in basso a destra A. MARTINI. Ogliano (Conegliano), collezione privata

126

L'Aurora

1912. Pastello su cartone. *Iscrizioni:* firmato e datato in basso a destra ALBERTO MARTINI / 1912. Treviso, Museo Civico

GIUSEPPE MENTESSI

127

Studio per "L'arrestato"

1898. Carboncino e pastello su carta. *Iscrizione:* sul verso, timbro di autenticazione di E. Majno. Ferrara, Galleria Civica di Arte Moderna e Contemporanea, donazione E. Majno

128

Pace

1907. Olio su tela. *Iscrizioni:* firmato in basso a sinistra G. MENTESSI. Ferrara, Galleria Civica di Arte Moderna e Contemporanea, donazione E. Majno

KOLOMAN MOSER

129

Travkranz im Regenschweren Haar

1901. incisione in rilievo. *Iscrizioni:* siglato in basso a destra nella zona in rilievo Bologna, Pinacoteca Nazionale, Gabinetto disegno e stampe, Fondo Tabarroni

130

Einsamkeit

1902. Xilografia. Bologna, Pinacoteca Nazionale, Gabinetto disegni e stampe, Fondo Tabarroni

PLINIO NOVELLINI

131

La colonna di fumo o Fumata o Il fuoco

1900. Olio su tela. *Iscrizioni:* firmato e datato in basso a destra. Piacenza, Galleria d'Arte Moderna Ricci Oddi



GAETANO PREVIATI

132

L'haschisch o Le fumatrici di haschisch

1887. Olio su tela. *Iscrizioni:* firmato in basso a sinistra PREVIATI. Carpi, collezione privata

133

Cleopatra

1890-1900. Matita su carta. *Iscrizioni:* firmato in basso a destra PREVIATI. Ferrara, Galleria Civica di Arte Moderna e Contemporanea

GIOVANNI PRINI

134

L'alba e il tramonto

1904. Plastica a tutto tondo in gesso. *Iscrizioni:* firmato sull'orlo della base Faenza, Pinacoteca Comunale, donazione Golfieri

AUGUSTE RODIN

135

Ritratto femminile

1908 circa. Bronzo. *Iscrizioni:* firmato in basso a destra A. RODIN. Faenza, Pinacoteca Comunale

136

Ritratto della moglie, Rose Beuret

1908 circa. Bronzo. *Iscrizioni:* firmato in basso a destra A. RODIN. Faenza, Pinacoteca Comunale

MEDARDO ROSSO

137

Il birichino (Gavroche)

1881-1882. Bronzo. Milano, collezione privata

GIOVANNI SEGANTINI

138

Dopo un bacio

1898 circa. Matita e carboncino su carta bianca. *Iscrizioni:* siglato in basso a destra: "GS"; titolo a matita sotto il riquadro "Dopo un bacio"; sul verso a matita: "all'amico Gerolamo Rovetta". Verona, Museo di Castelvecchio

GINO SEVERINI

139

Testa femminile

1909. Puntasecca in seppia. Bologna, Pinacoteca Nazionale, Gabinetto disegni e stampe, Fondo Tabarroni

WALTER RICHARD SICKERT

140

Cat's cradle

1892. Litografia. *Iscrizioni:* firmato e datato in basso a destra. Bologna, Pinacoteca Nazionale, Gabinetto disegni e stampe, Fondo Tabarroni

DOMENICO TRENTACOSTE

141

Alla fonte

1896. Marmo. Roma, Galleria Nazionale d'arte Moderna. Su concessione del Ministero per i Beni e le Attività Culturali

PAOLO TROUBETZKOY

142

Bozzetto per il Monumento a Dante Alighieri

1893. Bronzo. Verbania Pallanza, Museo del Paesaggio

143

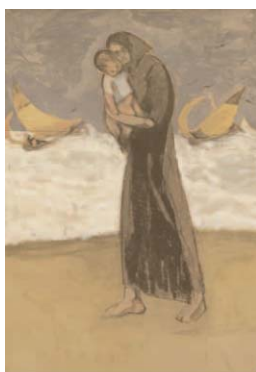
Ritratto di Amélie Louise Rives

1895. Bronzo patinato. Roma, Galleria Nazionale d'Arte Moderna. Su concessione del Ministero per i Beni e le Attività Culturali

144

Dopo il ballo o Adelaide Aurnheimer o Madame Hoernheimer

1897. Bronzo. *Iscrizioni:* firmato e datato sulla base: PAOLO TROUBETZKOY/Milano/1897. Verbania Pallanza, Museo del Paesaggio



LORENZO VIANI

145

La tempesta

1912 circa. Tempera su cartone. *Iscrizioni:* firmato in basso al centro LORENZO VIANI. Faenza, Pinacoteca Comunale

146

Il filosofo

1920 circa. Olio su tavola. *Iscrizioni:* firmato in basso a sinistra LORENZO VIANI. Faenza, Pinacoteca Comunale, donazione F. Papiani

ADOLFO WILDT

147

Atte o Vedova

1892. Marmo bianco su base in marmo nero. *Iscrizioni:* firmato in basso a sinistra WILDT A.. Roma, Galleria Nazionale d'Arte Moderna. Su concessione del Ministero per i Beni e le Attività Culturali

FRATELLI ALINARI

148

La Divina Commedia novamente illustrata da artisti italiani

1902-1903. Frontespizio. Bologna, Biblioteca dell'Archiginnasio